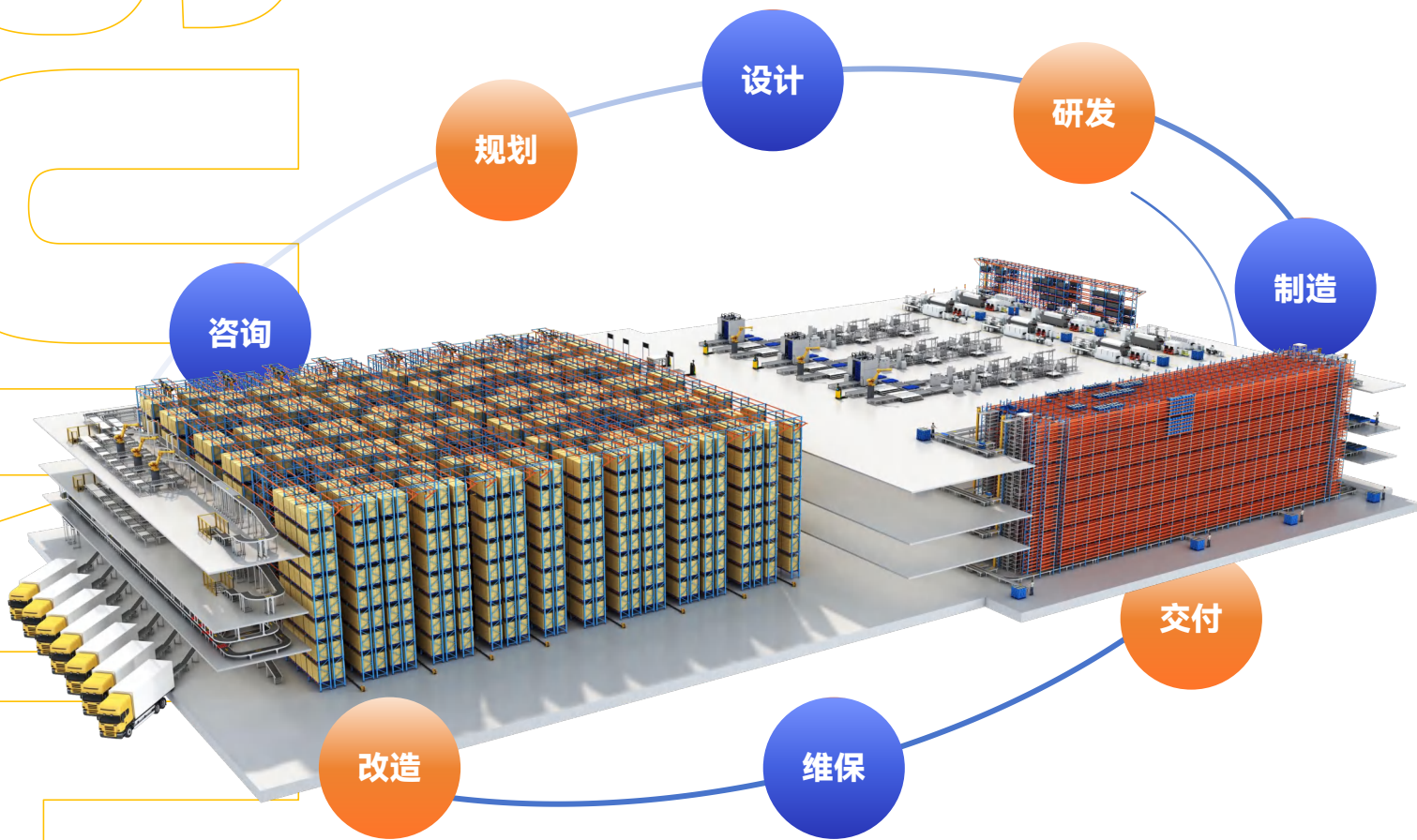


专注内部物流数智化解决方案 | 20+年
Dedicated to Smart Digitalization Solutions for Intralogistics | 20+ Years



顺力智能·品牌手册

Sunli Intelligent Brand Manual



第二批国家级专精特新“小巨人”企业
SSSI 'Little Giant' Enterprise | Batch II

智能物流系统集成商&核心装备制造商
Intelligent Logistics System Integrator & Core Equipment Manufacturer



第二批国家专精特新“小巨人”企业

国家高新技术企业

两化融合体系

ISO系列认证

欧盟CE认证

ISACA CMMI认证

广东顺力智能物流装备股份有限公司

Guangdong Sunli Intelligent Logistics Equipment Co., Ltd.

国内重要的“智能物流系统集成商&核心物流装备制造制造商”，智能物流产业优秀品牌，第二批国家专精特新“小巨人”企业。为华润、中粮、中远、丰田合成、Rinnai、JABIL等**央企欧美日**名企提供高端内部物流解决方案，高密度机器人智能存储与搬运整体解决方案产品在广东省内市场占有率位居前列。

20+年
始于2005年

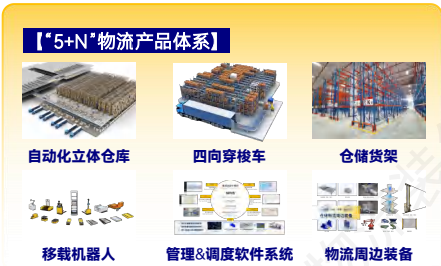
30%
全职工程师约

5116.8万元
实缴资本

6个
研究中心

15项
标准起草

136项
专利105 软著31



智能物流系统集成商&核心装备制造制造商 · 第二批国家级专精特新“小巨人”企业

广东顺力智能物流装备股份有限公司成立于（2005年成立，实缴资本5116万元），总部位于东莞，是第二批国家专精特新“小巨人”企业，智能物流产业优秀品牌，国内重要的“智能物流系统集成商&核心装备制造制造商”。

拥有省级工程技术研究中心、省级博士工作站、市级工业设计中心等6大科研中心，参编标准 16 件，获批专利软著136件，已通过ISO9001、ISO14001、ISO45001、CE、两化融合管理体系、CMMI、ITSS、知识产权管理体系、特殊资质认定。

自主研发制造数智化物流仓储相关的“自动化立体库、移载机器人、四向穿梭车、仓储货架、物流仓储软件系统、物流周边装备”5+N软硬件产品体系，提供“咨询、规划、设计、研发、制造、交付、维保、改造”全周期服务，服务领域涵盖“智能制造、军民融合、粮油食品、生物医药、新能源、冷链生鲜、第三方物流、电商快消、家居建材”等传统产业、新兴产业和未来产业，已为华润医药/怡宝、中粮、中集车辆、京东物流、上海林内、海信电子、捷普电子、丰田合成等全球名企提供精益化、数字化、智能化、绿色化的内部物流解决方案。

顺力智能坚持“为企业降本增效，绿色发展”使命，推动物流仓储数智化升级，致力打造全球信赖的智能物流产业标杆品牌。

Guangdong Sunli Intelligent Logistics Equipment Co., Ltd. (est. 2005, paid-up capital: ¥51.16M), based in Dongguan, is a national "Little Giant" specialized enterprise and a top-tier intelligent logistics system integrator & equipment manufacturer in China.

It operates 6 R&D centers (provincial/municipal-level) and holds 136 patents/softwares, 16 industry standards, along with ISO certifications, CE compliance, CMMI, and ITSS.

Sunli specializes in digital-intelligent warehousing solutions, offering AS/RS, Four-Way Shuttles, logistics robots, shelving systems, and software. Its full-cycle services cover planning, R&D, delivery, and upgrades for industries like biopharma, new energy, e-commerce, and advanced manufacturing. Notable clients include COFCO, JD Logistics, Hisense, Jabil, and Toyoda Gosei.

Committed to "efficiency-driven, sustainable logistics", Sunli aims to become a global benchmark in intelligent warehousing innovation.



* 统计截至2025.05.30，最新数据请以官方公布为准。
* 广东顺力智能物流装备股份有限公司版权所有，侵权必究。

解决方案 | Solutions



顺力智能
“5+N”软硬件
产品体系

顺力智能 8大代表性解决方案

聚焦行业“装卸、搬运、输送、仓储、拣选、配送”+“数智化管理”的个性痛点与堵点

1. 工厂内部物流数智化解决方案
融合多种机器人和立体库等装备，结合系统及数字孪生技术等，实现物料物流环节的“卸-存-拣-装-配”全流程物料流，提高工厂物流的数字化，如智能制造、3C等。

2. 智能“产线+仓储”物流解决方案
实现产线多工序物料柔性供给，货到人齐备拣选，线边库、高架制等等的生产和存储一体化，如能源、新能源车、汽柴油等。

3. 高密集智能存储与搬运方案
智能四向穿梭立体库解决拣选、料箱物料拣选的智能存储和搬运、存取快、空间效率高，如医药物流、通用厂、制药、医药、如医药、电商、物流中心。

4. 顺力冷链仓储物流方案2.0
基于WMS/WCS等系统建设，搭配定制化的货架+穿梭车、穿梭式货架+穿梭车等，如冷链物流、特种行业等。

5. 工厂物流转型升级(如工业上楼)
五种自主解决方案，通过连接物理物料流，创造新的价值，如旧厂改造、传统行业转型升级、跨境电商物流自动化。

6. 高位仓储货架解决方案(混合型)
多品种、多规格、高存储、混合型存储解决方案，如医药仓储、跨境电商快速扩容。

7. 数字化工厂/生产车间
从任务、生产、仓储作业完成全流程数字化，实现信息流、完成IT精益化生产，如新兴产业。

8. 数字孪生(智能管理/监控/调度)
虚实同步，在线调试，支持仿真分析、AI算法，支持库内流程和管理的数据化管理，控仓上位系统。



整厂内部物流 一览图

解决生产物料的“卸-运-存-拣-装-配”全链路空间位移和数字化管理

智联·智运·智造

核心业务及优势 | Core Business & Advantages

八大核心业务

提供精益化、数字化、智能化、绿色化的内部物流整体解决方案

1 物流系统咨询&规划

自动化仓储系统设计 2

3 物流信息系统设计

配送中心设计&集成 4

5 自动化装备设计&制造&交付

物流系统维护&保养 6

7 供应链管理&配套服务

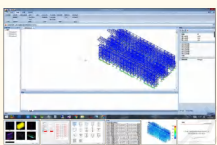
高标准智能仓租赁管理 8



顺力智能核心技术优势

自主物流仿真、力学分析能力

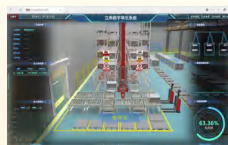
- ① 自主智慧物流规划设计与仿真软件
- ② 自主货架力学有限元分析软件
- ③ 自主工业数字孪生平台



力学结构有限元分析

核心软件迭代能力、AI算法

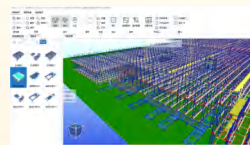
- ① 自主云部署仓储管理与设备控制系统
- ② 自主多机器人调度控制系统
- ③ 自主物流领域AI算法技术



机电一体化数字孪生

核心装备设计、制造能力

- ① 自主设计、制造高精密立体货架
- ② 自主设计、制造移动机器人本体
- ③ 自主设计、制造输送、拣选、移载设备



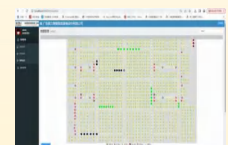
智慧物流规划设计与仿真



自主设计高端装备



调度系统实时监控



多机器人AI调度算法



预判性运维系统

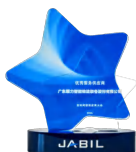


移载机器人批量测试

顺力智能具备**自主知识产权+自主可控**的软、硬件迭代能力，能够为不同行业的企业主提供更丰富，性价比更高，满足个性化需求的内部物流解决方案，企业主**终身享受**顺力智能提供的持久稳定的**高品质服务**。

全周期服务体系 | Full-Cycle Service System

全过程全生命周期服务流程



捷普集团 JABIL
优秀服务供应商

丰田合成
嘉奖函

顺丰速运SF
优质合作伙伴

冷链协会
金牌合作商

捷普无锡JABIL
最佳供应商

京东物流JDL
最佳合作伙伴、嘉奖函、优秀伙伴、优秀供应商



▲ 客户 & 行业认可

广东省应急管理厅

感谢信

广东顺力智能物流装备股份有限公司：

国家区域应急救援中心是习近平总书记亲自谋划、亲自部署的自然灾害防治重大工程，也是我国应急管理领域具有里程碑意义的开创性项目。其中，国家东南区域应急救援中心的建成，对提升我国东南沿海地区的台风及其次生衍生灾害救灾能力具有特别重要意义。

贵司作为仓储设施设备的主要建设力量，项目组团队以高度的敬业精神和出色的专业水准，团结协作、加班加点，为项目的高质量建设起到了关键性作用，初步实现了“全国最好、贴近实战、运行无瑕疵”的工作目标。在此，对项目组团队主要成员：杜鑫、陈润明、张明红、熊江林、滕泽良、肖迎午、肖敏等人员的辛苦付出表示衷心感谢。

当前，项目建设仍处于试运行和验收阶段的攻坚期，希望贵司继续发扬精益求精、品质至上的敬业精神，一如既往做好各项设备和系统的联调联试工作，全力以赴推动项目完美交付，为打造国家应急救援的“尖刀”力量做出更大贡献。



▲ 行政机构认可

优秀案例 | Success Cases

20+

深耕物流仓储行业 20+年



已服务行业涵盖“智能制造、新能源、汽车制造、粮油食品、电力能源、鞋帽服装、冷链生鲜、医药生物、3C电子、电商物流、第三方物流、钢铁制造、环保化工、家居建材、快消零食、军民融合、其他”，荣获行业头部名企持续认可。



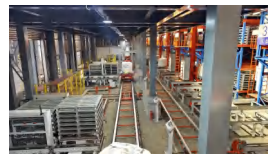
捷普电子智慧仓
行业：电子制造服务
地点：广东·江苏·山东
时间：2021-2023年

华润医药现代物流仓
行业：医药生物
地点：广州花都
时间：2024年

中粮广东数智化产业园
行业：粮油食品
地点：东莞麻涌
时间：2023年

上海Rinnai智慧工厂
行业：家电(燃具)行业
地点：上海奉贤
时间：2024年

国家东南区域应急救援中心
行业：应急救援
地点：潮州潮安
时间：2024年



京东物流配送中心
行业：电商物流行业
地点：华南·西南·华中
时间：年框供应(2018~)

丰田合成示范工厂
行业：汽车零部件制造
地点：佛山红岗
时间：2023年

三雄极光智能工厂
行业：家电行业
地点：番禺·南沙·重庆
交付：2021-2023年

腾远钴业智造工厂
行业：有色金属行业
地点：江西赣州*2项
交付：2024年

华友钴业智能工厂
行业：新材料行业
地点：浙江衢州*5项
时间：2024年



Sunli Intelligent & Industry excellent customers

400 090 1058

广东东莞 · 江苏苏州 · 广东深圳 · 福建泉州
www.gdsunli.com

